

VĚNCE 2.NP  
VĚNEC V201.A  
PŘÍČNÝ ŘEZ

CELKOVÁ DÉLKA : 2x2,80 + 2x3,45 = 12,50 m'  
MĚŘÍTKO: 1 : 10

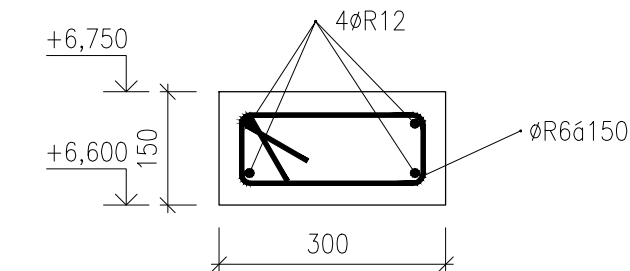
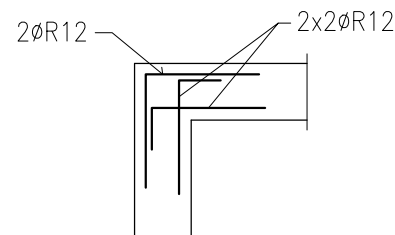


SCHÉMA PROVÁZÁNÍ ROHŮ



VÝZTUŽ KRESLENA SCHEMATICKY V SOULADU S VYHLÁŠKOU 499/2006 Sb. O DOKUMENTACI STAVEB.  
VÝKRES NENÍ URČEN K PŘÍMÉ REALIZACI, ALE SLOUŽÍ JAKO PODKLAD PRO VYPRACOVÁNÍ PODROBNÝCH  
VÝKRESŮ VÝZTUŽE (VÝROBNÍ DOKUMENTACE ZAJIŠŤOVANÁ ZHOTOVITELEM STAVBY). TATO DOKUMENTACE MUSÍ  
BÝT PŘED ZAPOČETÍM KONKRÉTNÍCH STAVEBNÍCH A MONTÁŽNÍCH PRACÍ ODSOUHLASENA GP A INVESTOREM.

Výztuž	<div>B 500 A</div> <div>B 500 B</div> <div>PROFILY ≤ Ø12 MM A KARI SÍŤ</div> <div>PROFILY &gt; Ø12 MM</div>	<div>- VÝZTUŽ DLE ČSN EN 10080 A ČSN 420139,</div> <div>- ZPŮSOB KÓTOVÁNÍ DLE ČSN EN ISO 3766</div> <div>- VÝZTUŽ KÓTOVANÁ NA VNĚJŠÍ LÍČ</div> <div>- POLOMĚRY OBLOUKŮ JSOU POLOMĚRY OHÝBACÍCH TRNŮ, NEOZNAČENÉ</div> <div>POLOMĚRY JSOU 1/2 Dr,min, NEOZNAČENÉ ÚHLY JSOU 45°, 90° resp.</div> <div>180°, CELKOVÉ DÉLKY VLOŽEK JSOU STŘÍŽNÉ DÉLKY</div> <div>- PŘÍPADNÉ SVAŘOVÁNÍ POUZE V SOULADU S ČSN EN 17660-1</div> <div>- KONSTRUKČNÍ ZÁSADY DLE ČSN EN 1992-1-1</div>
Beton	<div>C25/30 XC1</div> <div>CI 0,20 – Dmax 22 – KONZISTENCE S3</div> <div>MAX. PRŮSAK – mm DLE EN 12390-8</div>	<div>- BETON DLE ČSN EN 206-1, ZMĚNA Z3</div> <div>- MINIMÁLNÍ TEPLOTA ČERSTVÉHO BETONU</div> <div>0°C ≤ t &lt; 5°C +10°C ± 2°C</div> <div>-5°C ≤ t &lt; 0°C +15°C ± 2°C</div> <div>-10°C ≤ t &lt; -5°C +20°C ± 2°C</div>
Krytí	<div>25 mm (NA TŘMÍNEK)</div> <div>ROZMĚRY VÝZTUŽE VNĚJŠÍ</div>	<div>- TĚSNĚNÍ PRACOVNÍCH SPÁR DLE VÝKRESŮ ČI TECHNICKÉ ZPRÁVY</div> <div>- BETONÁŽ STROPNÍ DESKY V SOULADU S ČSN EN 13670-1</div> <div>- VIDITELNÉ HRANY BETONU ZKOSIT 10 x 10 mm</div> <div>- VIDITELNÉ PLOCHY BETONU BUDOU PROVEDENY V KVALITĚ</div> <div>SPECIFIKOVANÉ V TECHNICKÉ ZPRÁVĚ ČI VE STAVEBNÍ ČÁSTI PD</div>
ORIENTAČNÍ HMOTNOST VÝZTUŽE	80 kg	

Index	Datum	Popis revize

<div>STATIKA</div> <div>Jihočeská stavebně konstrukční kancelář s.r.o., Otakarova 20, 370 01 České Budějovice tel.387314121, fax.387437382, statikacb@iol.cz</div>	Číslo zakázky	Datum	Stupeň	Formát
	S-100/17	06/2017	DPS	2xA4
	Vedoucí projektant	Zodp. projektant:	Vypracoval	Kreslil
	Ing. Martin LIŠKA	ING. ŠEDIVÝ	ING. ŠEDIVÝ	ŠIMKOVÁ
Investor	Město Horažďovice, Mírové náměstí 1, 34101 Horažďovice			Vypravení
Název akce	<div>DOMOV PRO SENIORY HORAŽĎOVICE – OBJEKT A</div> <div>parcela č. 1153/9, 1153/4, 2706/4, 2660/7, 2660/25, 2660/26, 2660/27, 2660/33 a st. 1067 v k. ú. Horažďovice</div>			
Výkres	SCHÉMA VÝZTUŽE VĚNCŮ V201.A			Číslo D.1.2.C.A.202

TENTO VÝKRES A JEHO DETAILS JSOU MAJETKEM ZHOTOVITELE A NESMÍ BÝT POUŽIT CELÝ ANI Z ČÁSTI BEZ PÍSEMNÉHO SOUHLASU (DLE ZÁKONA Č. 121/2000 Sb.)